

Итоги выступления сборной команды РФ по гребному спорту в сезоне 2013-2014 гг. и перспективный план 2014-2015 гг.



2014 г.

Количественный состав сборной команды РФ по гребному спорту в сезоне 2013-2014 гг.

Состав сборной	Группа подготовки	Вид	Кол-во спортсменов	Кол-во тренеров	Кол-во спец.
Основной состав	«Эрба»	МРВ	20	4	8
		ЖРВ	15		
Основной состав	«Сабаудия»	МПВ	7	9	6
		ЖПВ	6		
		МЛВ	6		
		ЖЛВ	4		
Юниоры и юниорки до 23 лет	-	МРВ	8	4	6
		ЖПВ	6		
		МПВ	5		
Юноши и девушки до 19 лет	-	МРВ	13	6	4
		МПВ	6		
		ЖРВ	13		
		ЖПВ	6		
ВСЕГО			115 чел.	23 чел.	24 чел.

Команда тренеров и специалистов



СОТРУДНИКИ СКРФ

<i>Тренеры</i>	<i>Специалисты</i>	<i>Врачи и массажисты</i>	<i>Комплексно-научная группа</i>	<i>Иностранные специалисты</i>
20 чел.	6 чел.	10 чел.	7 чел.	4 чел.



Места подготовки

СОСТАВ СКРФ	Место подготовки			
Основной	г. Эрба (Италия)			
Основной и молодежный	г. Сабудия, (Италия)	г. Цахкадзор, (Армения)	г. Казань, Поволжская ГАФК	г. Бронницы, ГУОР
Юношеский	г. Казань Республика Татарстан		г. Тимашевск Краснодарский край	г. Бронницы, ГУОР



Финансы затраченные в сезоне 2013-2014 гг.

ФИНАНСЫ МИНСПОРТА ЗАТРАЧЕННЫЕ ПО ЕКП В 2014 г.

Состав сборной	ТМ ¹		МС ²		ВС ³		ИТОГО	
	РУБ	USD	РУБ	USD	РУБ	USD	РУБ	USD
<i>основной</i>	22 832 900	338 000	2 755 000	116 800	2 386 700	0	27 974 600	454 800
<i>молодежный (до 23)</i>	3 728 300	0	30 000	0	200 000	0	3 958 300	0
<i>юношеский (до 19)</i>	11 012 500	0	1 610 000	23 300	550 000	0	13 172 500	23 300
ИТОГО	37 573 700	338 000	4 395 000	140 100	3 136 700	0	45 105 400	478 100

ФИНАНСЫ ФГСР ЗАТРАЧЕННЫЕ С НОЯБРЯ 2013 г. ПО АВГУСТ 2014 г.

Состав сборной	ТМ	МС	ВС	ИТОГО
	РУБ	РУБ	РУБ	РУБ
<i>Основной, молодежный (до 23)</i>	54 504 950,28	12 601 653,98	6 341 807,36	73 448 411,62
<i>юношеский (до 19)</i>	172 433,37	2 483 908,97	2 683 418,07	5 339 760,41
ИТОГО	54 677 383,65	15 085 562,95	9 025 225,43	78 788 172,03
Итого				142 061 372,03

¹ – тренировочные мероприятия

² – международные соревнования

³ – всероссийские соревнования

142 МЛН. РУБЛЕЙ

Финансы с ноября 2013 г. по сентябрь 2014 г.

Состав сборной	Количество СМ ¹					Итого в %
	ТМ ²	МС ³	ВС ⁴	Минспорт	ФГСП	
основной	10	4	2	45 257 000	73 448 411	86%
молодежный (до 23)	10	1	2	3 958 300	-	
юношеский (до 19)	10	2	2	14 057 900	5 339 760	14%
ИТОГО	30	7	6	63 273 200	78 788 172	142061372

1 – спортивные мероприятия

2 – тренировочные мероприятия

3 – международные соревнования

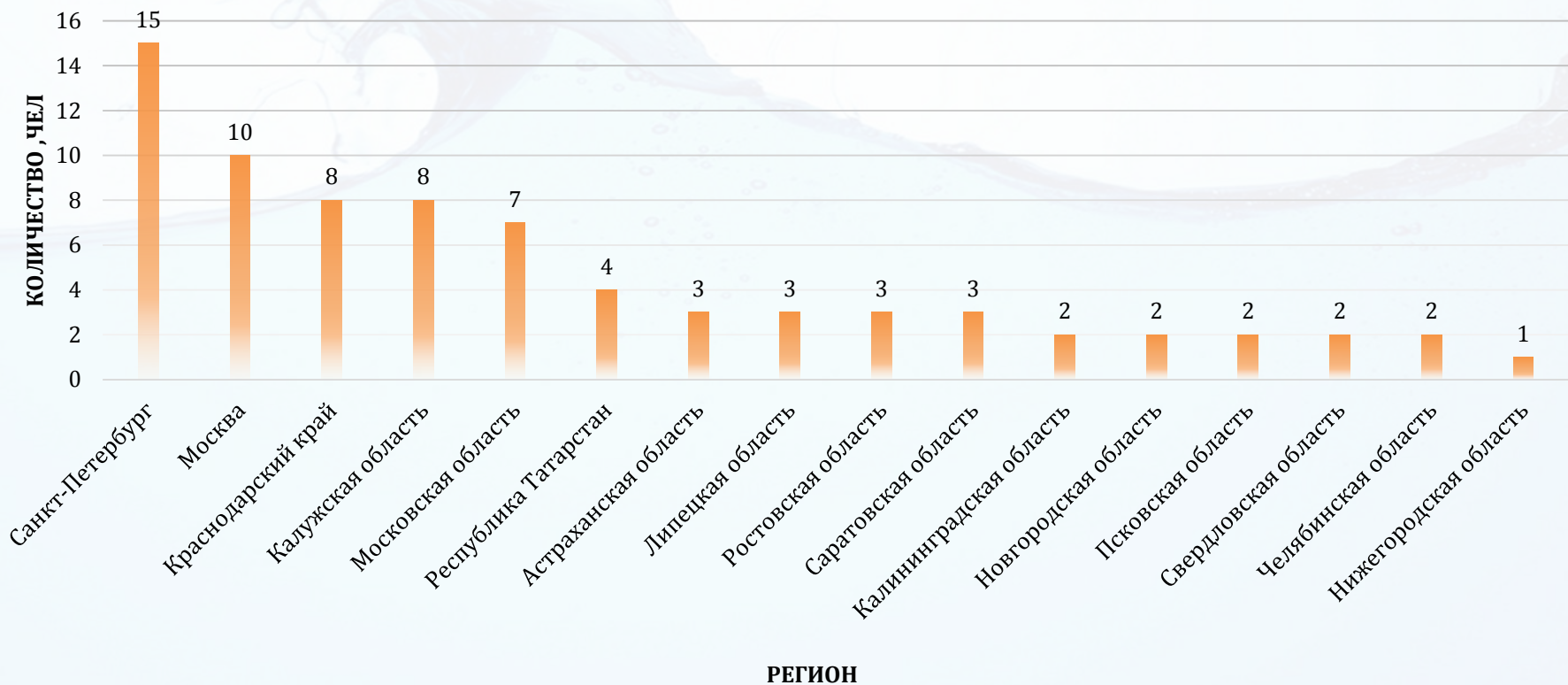
4 – всероссийские соревнования

Мероприятия сборной команды РФ проведенные в сезоне 2013-2014 гг.

Мероприятие	Основной состав	Молодежный состав	Юношеский состав	ИТОГО
ТМ	10 (225 дней)	10 (181 дней)	10 (198 дней)	30
МС	4	1	2	7
ВС	2	2	2	6
УМО	2	2	2	6
ЭКО	3	3	3	9
ТО	70	70	30	170
Б/Х	70	70	0	140
ОСД	8	5	7	20

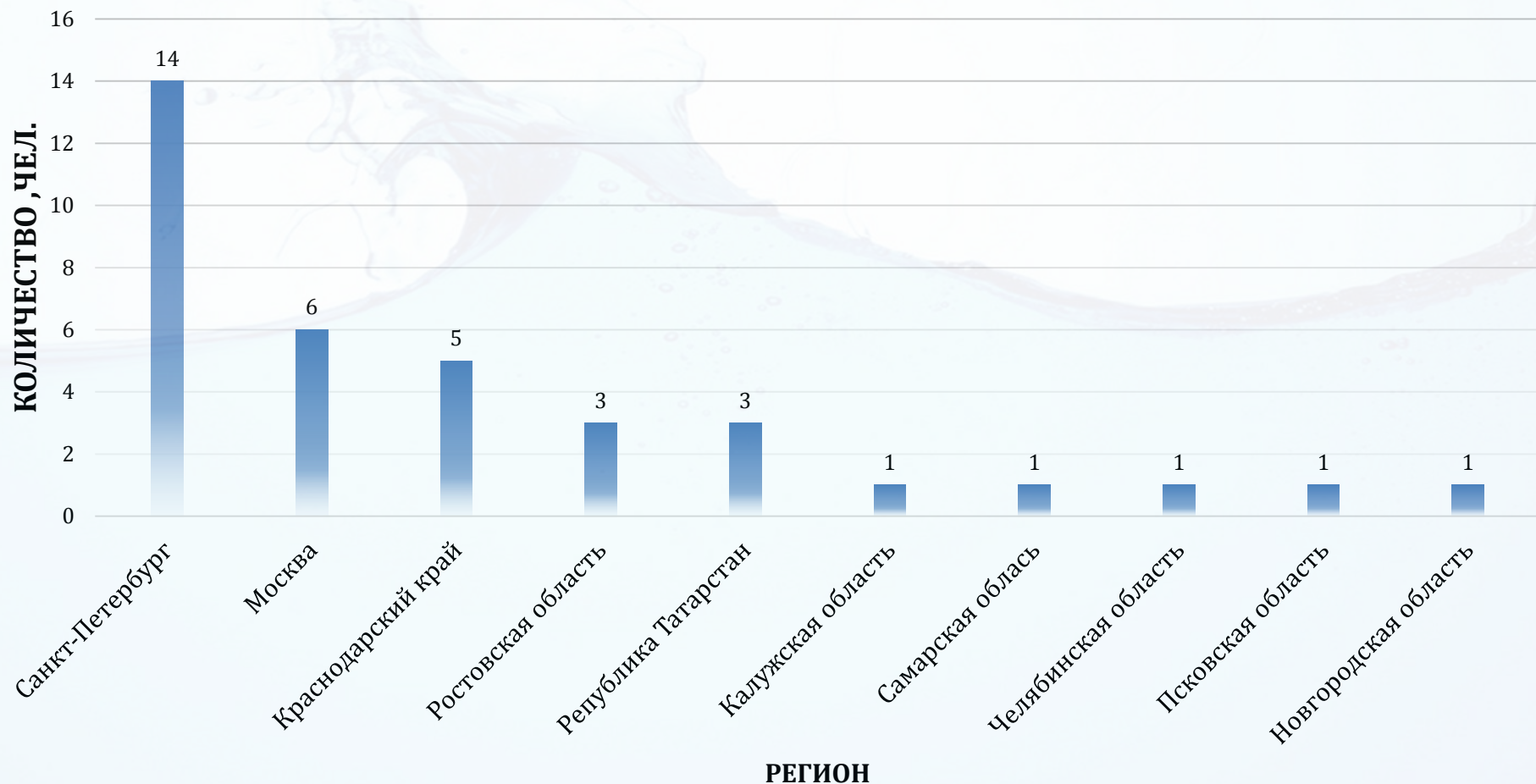
Представительство регионов в сезоне 2013-2014 гг.

ОСНОВНОЙ СОСТАВ



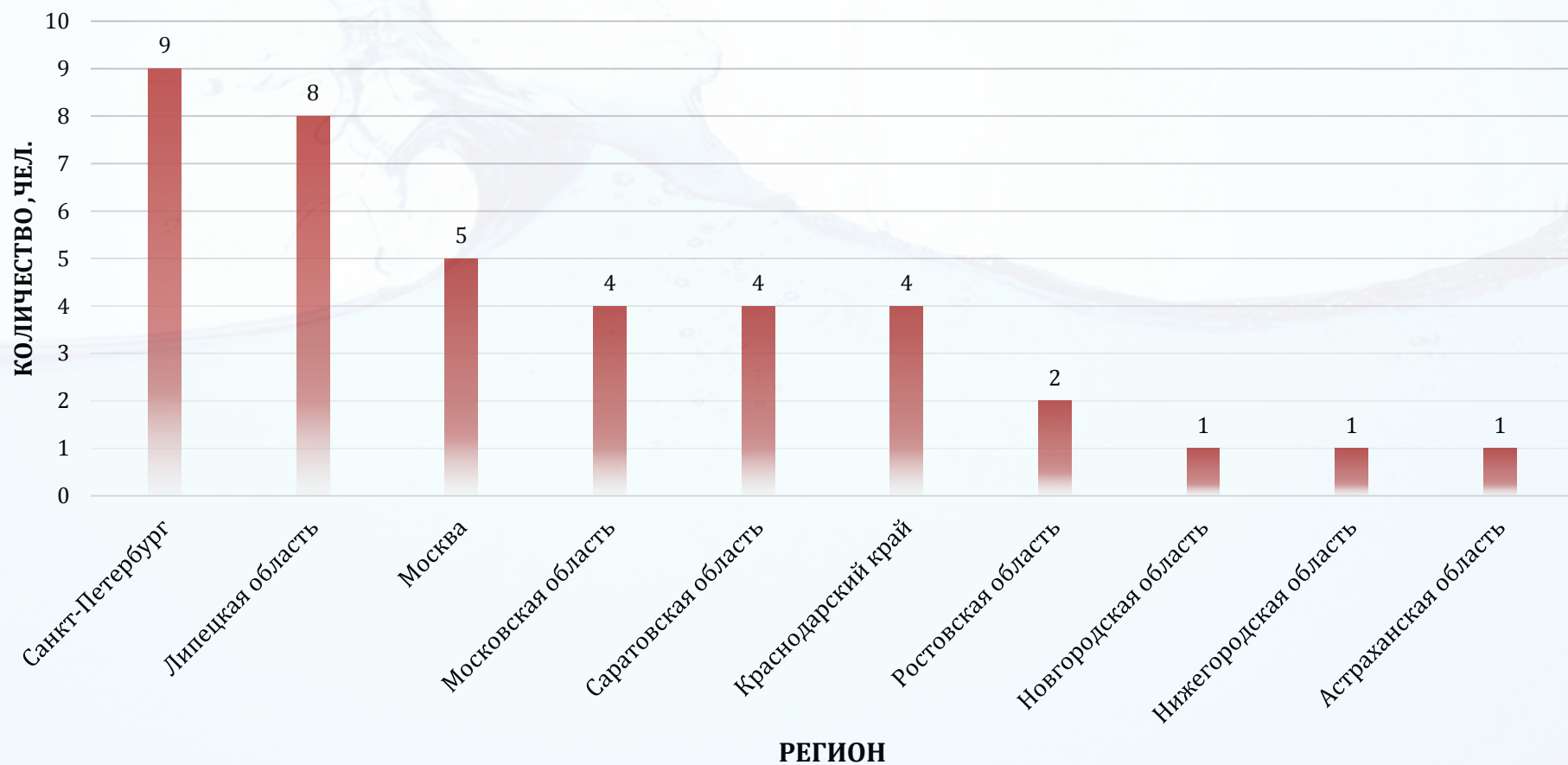
Представительство регионов в сезоне 2013-2014 гг.

МОЛОДЕЖНЫЙ СОСТАВ



Представительство регионов в сезоне 2013-2014 гг.

ЮНОШЕСКИЙ СОСТАВ

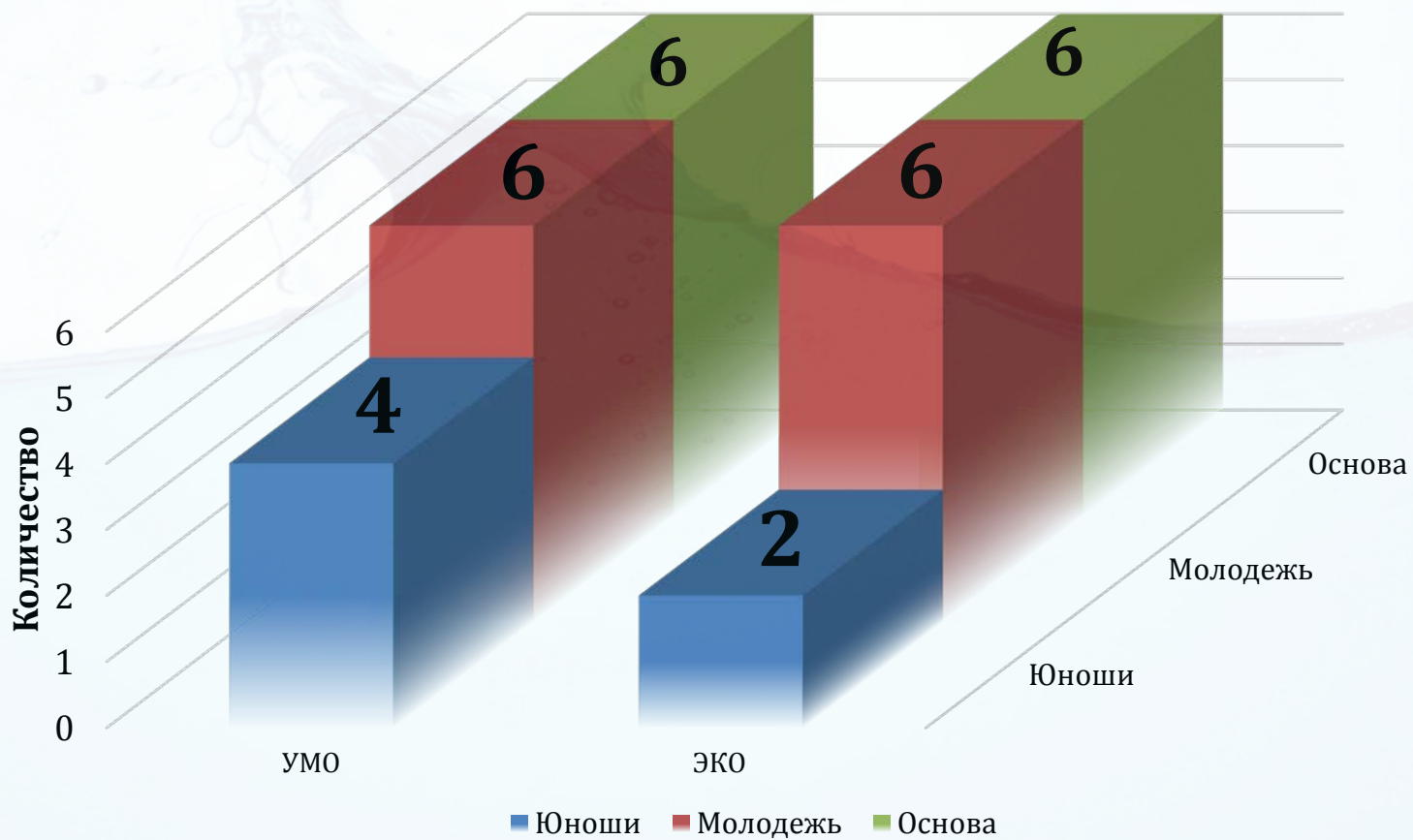


Представительство регионов на международных соревнованиях

№	Субъект РФ	ЧМ Амстердам	ЧЕ Белград	ПМ 23 Варезе	ПМ 19 Гамбург	ПЕ 19 Хазевинкель	Представительство %
1	Санкт-Петербург	12	11	14	9	9	26,83% (55)
2	Москва	6	5	6	5	5	13,17% (27)
3	Краснодарский край	5	7	5	2	4	11,22% (23)
4	Московская область	7	6		4	4	10,24% (21)
5	Липецкая область	3	3		7	7	9,76% (20)
6	Ростовская область	3	3	3		2	5,36% (11)
7	Саратовская область	3	3		1	4	5,36% (11)
8	Республика Татарстан	2	2	3			3,41% (7)
9	Нижегородская область	1	1		4	1	3,41% (7)
10	Челябинская область	1	3	1			2,44% (5)
11	Астраханская область	1	1		1	1	1,95% (4)
12	Псковская область	2		1			1,46% (3)
13	Новгородская область		1	1		1	1,46% (3)
14	Калининградская область	1	2				1,46% (3)
15	Свердловская область	1	1				0,97% (2)
16	Калужская область			1			0,49% (1)
17	Самарская область			1			0,49% (1)
18	Тверская область				1		0,49% (1)
Итого участников:		48	49	36	34	38	100%

Медико-биологическое обеспечение

МЕДИКО-БИОЛОГИЧЕСКИЕ ОБСЛЕДОВАНИЯ



Работа отделов научно-методического и медико-биологического обеспечения подготовки спортсменов

Сотрудниками КНГ разработаны и внедрены:



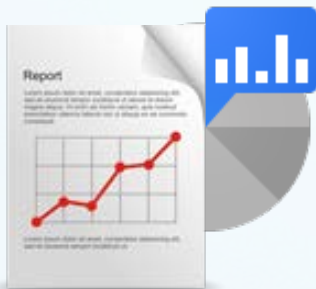
База данных спортсменов

- ✓ персональные данные спортсмена
- ✓ данные обследований УМО, ЭКО, ТО, ОСД
- ✓ результаты контрольно –тестовых тренировок и соревнований



Документы планирования и отчетности

- ✓ годовое планирование
- ✓ текущее планирование на ТМ
- ✓ отчет о проделанной работе за год
- ✓ текущий отчет о проделанной работе



Аналитические таблицы

- ✓ анализ соревновательной деятельности
- ✓ анализ контрольно –тестовых тренировок

В сезоне 2014-15 гг. планируется:

Расширение базы данных спортсменов

Создание базы данных динамики результатов ведущих мировых лидеров

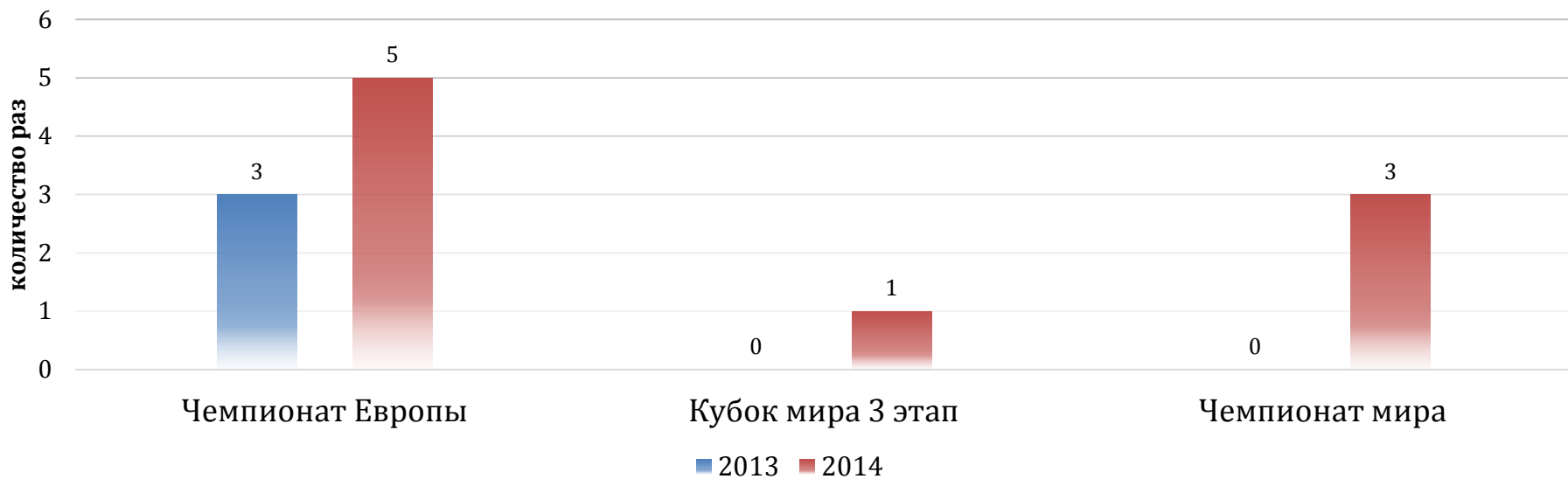
Совершенствование системы планирования, регистрации, анализа и коррекции нагрузок

Разработка системы оценки биомеханических параметров гребли

Результаты выступления сборной команды РФ по гребному спорту в 2014 г.

ОСНОВНОЙ СОСТАВ	ЧЕМПИОНАТ ЕВРОПЫ	КУБОК МИРА 3 ЭТАП	ЧЕМПИОНАТ МИРА
Результат 2014 г	 0  1  0	 0  1  0	 5 - лицензионная зона
Результат 2013 г	 0  0  1	 0  0  0	 2 - лицензионная зона

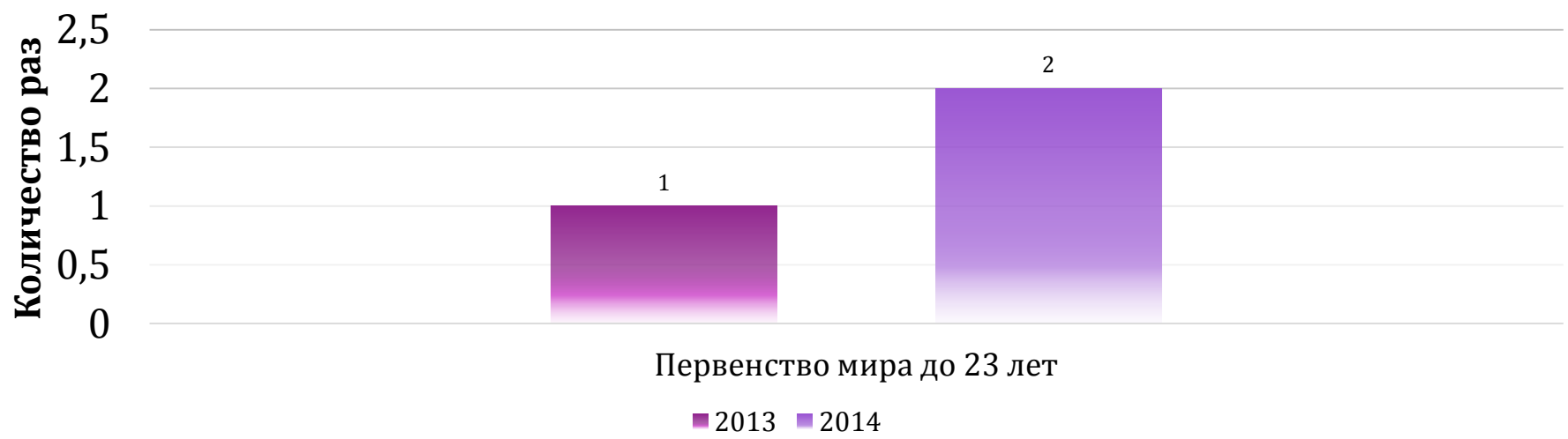
ПОПАДАНИЕ В "ФИНАЛ А" ОСНОВНОЙ СОСТАВ



Результаты выступления сборной команды РФ по гребному спорту в 2014 г.

МОЛОДЕЖНЫЙ (ДО 23)	ПЕРВЕНСТВО МИРА (ДО 23)
Результат 2014 г	 1  0  0
Результат 2013 г	 0  0  0

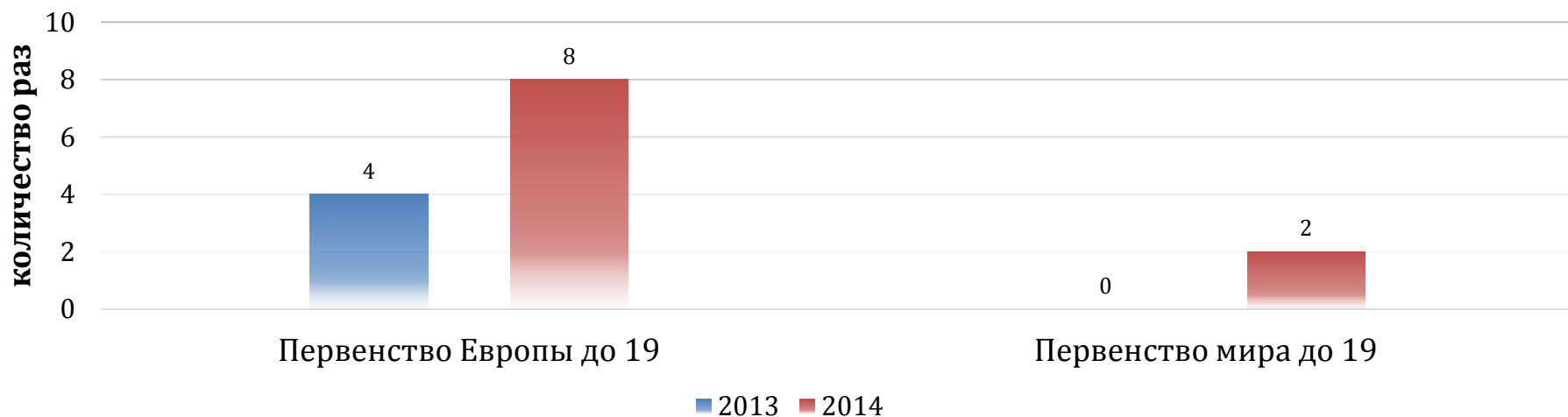
ПОПАДАНИЕ В "ФИНАЛ А" МОЛОДЕЖНЫЙ СОСТАВ (ДО 23)



Результаты выступления сборной команды РФ по гребному спорту в 2014 г.

ЮНОШЕСКИЙ (до 19)	Первенство Европы (до 19)	Первенство мира (до 19)
Результат 2014 г	 0  2  1	 0  1  0
Результат 2013 г	 0  0  0	 0  0  0

ПОПАДАНИЕ В "ФИНАЛ А" ЮНОШЕСКИЙ СОСТАВ (ДО 19)



АНАЛИЗ результатов выступлений СКРФ по гребному спорту в 2013г.

Основной состав – мужчины, женщины

ЧМ 2013	ФИЛАЛ - А	ФИНАЛ - В	ФИНАЛ - С	Участвовало 8 экипажей в Олимпийских классах
		M1X M4X M8+ Ж1X Ж2X Ж2- Ж8+	M2-	
ЧЕ 2013	Ж2- Ж8+ ЛЖ2X	M4X M4- M8+ Ж2X LM2X	M1X	Участвовало 11 экипажей в Олимпийских классах
Участвовали в фин. (%)	3 (13,5%)	12 (63%)	2 (10,5%)	Классов 19

Молодежный состав – юниоры, юниорки до 23 лет

ПМ 23 2013	ФИЛАЛ - А	ФИНАЛ - В	ФИНАЛ - С	Участвовало 7 экипажей в Олимпийских классах
		M8+ Ж2- Ж4X LM4-	M2- M4X LM2X	
Участвовали в фин. (%)	0 (0%)	4 (57%)	3 (42,5%)	

Юношеский состав – юноши, девушки до 19 лет

ПМ 19 2013	ФИЛАЛ - А	ФИНАЛ - В	ФИНАЛ - С	Участвовало 7 экипажей в Олимпийских классах
			MЮ2X MЮ2- MЮ4- MЮ8+	
ПЕ 19 2013	ЖЮ8+ ЖЮ4X MЮ8+	MЮ1X MЮ2X MЮ4X ЖЮ2-	ЖЮ1X	Участвовало 8 экипажей в Олимпийских классах
Участвовали в фин. (%)	3 (20%)	4 (26,5%)	5 (33%)	Классов 15
Итого участников по финалам	6	20	10	Итого классов в Олимпийской программе 41 (100%)
Итоговый %	14,5%	48,5%	24,5%	

АНАЛИЗ результатов выступлений СКРФ по гребному спорту в 2014г.

Основной состав – мужчины, женщины

ЧМ Амстердам	ФИЛАЛ - А	ФИНАЛ - В	ФИНАЛ - С	Участвовало 12 экипажей в Олимпийских классах
	М8+ Ж8+ Ж1х	М4Х М4- Ж2Х Ж4Х Ж2-	LM2Х LM4- LЖ2Х	
ЧЕ Белград	М8+ М4Х Ж1Х Ж2Х М4-	М2- Ж4Х Ж8+ Ж2- LM4- LЖ2Х	М1Х М2Х LM2Х	Участвовало 14 экипажей в Олимпийских классах
Участвовали в фин. (%)	8 (30,5%)	11 (42%)	6 (23%)	Классов 26

Молодежный состав – юниоры, юниорки до 23 лет

ПМ 23 Варезе	ФИЛАЛ - А	ФИНАЛ - В	ФИНАЛ - С	Участвовало 8 экипажей в Олимпийских классах
	Ж4Х	М1Х М2Х М8+	М2- М4- LЖ2Х	
Участвовали в фин. (%)	1 (12,5%)	3 (37,5%)	3 (37,5%)	

Юношеский состав – юноши, девушки до 19 лет

ПМ 19 Гамбург	ФИЛАЛ - А	ФИНАЛ - В	ФИНАЛ - С	Участвовало 6 экипажей в Олимпийских классах
	ЖЮ8+ МЮ1Х	МЮ8+	ЖЮ1Х ЖЮ2Х ЖЮ4Х	
ПЕ 19 Хазевинкель	ЖЮ8+ ЖЮ1Х ЖЮ2Х МЮ8+ МЮ1Х МЮ4Х	МЮ4-		Участвовало 7 экипажей в Олимпийских классах
Участвовали в фин. (%)	8 (61,5%)	2 (15%)	3 (23%)	Классов 13
Итого участников по финалам	17	16	12	Итого классов в Олимпийской программе 47 (100%)
Итоговый %	36%	34%	25,5%	

Сравнительный АНАЛИЗ результатов выступлений СКРФ по гребному спорту в 2013-2014г.

Основной состав – мужчины, женщины

	ФИЛАЛ - А	ФИНАЛ - В	ФИНАЛ - С	КЛАССЫ
Участвовали в фин. (%)2013	3 (13,5%)	12 (63%)	2 (10,5%)	Классов 19
Участвовали в фин. (%) 2014	8 (30,5%)	11 (42%)	6 (23%)	Классов 26

Молодежный состав – юниоры, юниорки до 23 лет

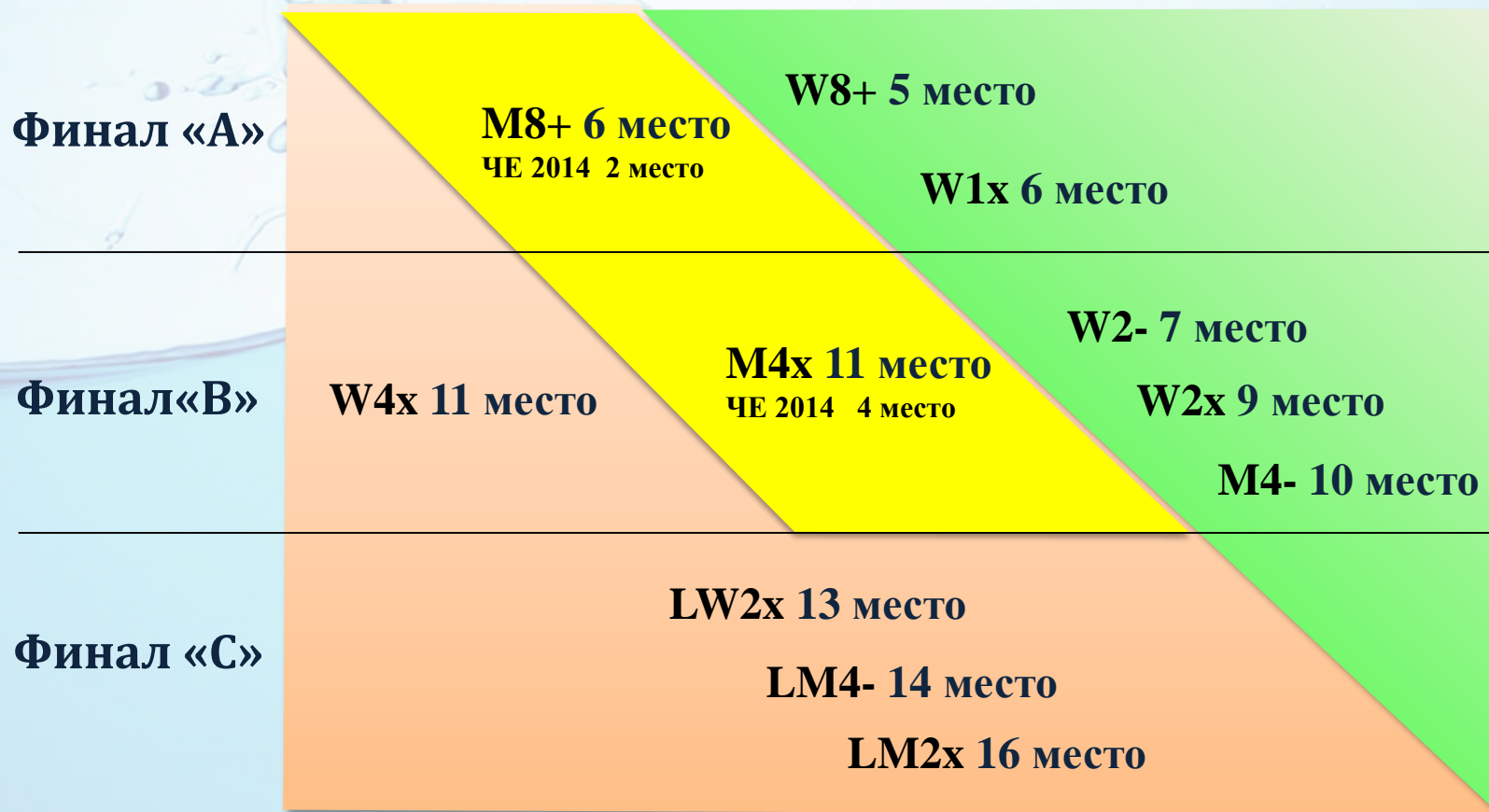
Участвовали в фин. (%) 2013	0 (0%)	4 (57,%)	3 (42,5%)	Олимпийские классы
Участвовали в фин. (%) 2014	1 (12,5%)	3 (37,5%)	3 (37,5%)	Олимпийские классы

Юношеский состав – юноши, девушки до 19 лет

Участвовали в фин. (%) 2013	3 (20%)	4 (26,5%)	5 (33%)	Классов 15
Участвовали в фин. (%) 2014	8 (61,5%)	2 (15%)	3 (23%)	Классов 13
Итоговый % 2013	14,50%	48,50%	24,50%	
Итоговый % 2014	36%	34%	25,50%	

Результаты выступления на Чемпионате мира 2014 года

Лицензионная зона

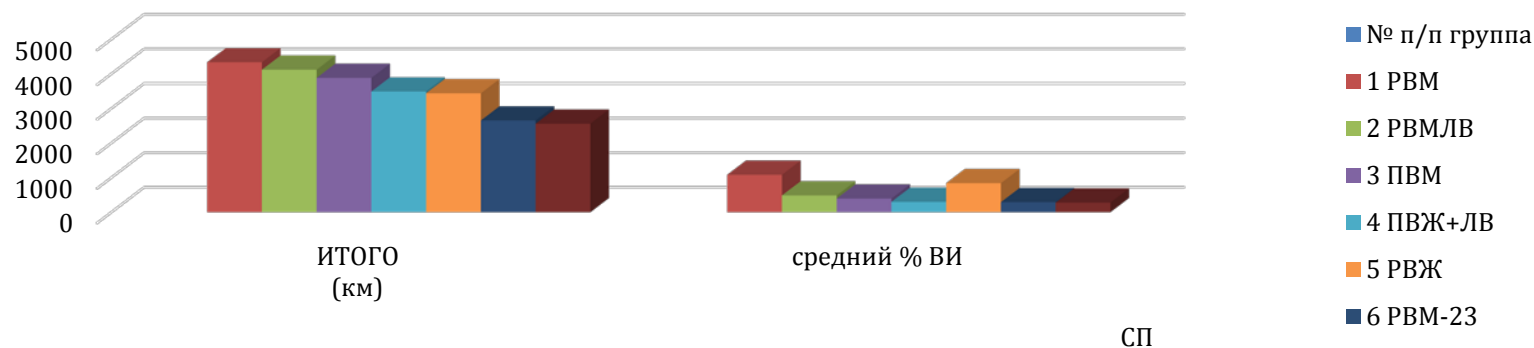


Статистика выполненной работы групп

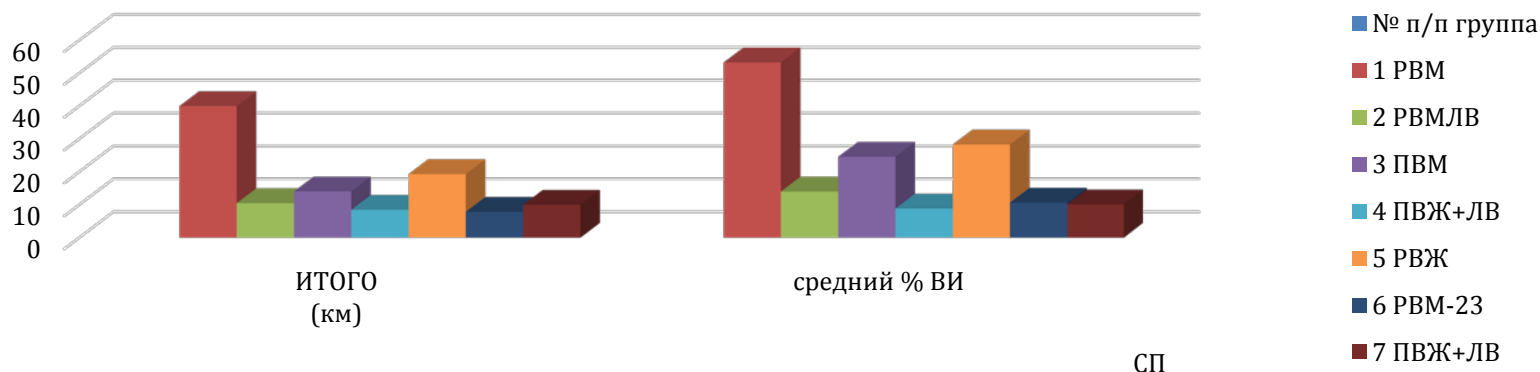
№ п/п	группа	дней на ЦП	СП				СФП			
			ИТОГО (км)	средний % ВИ	км/день на ЦП	ВИ (км)/день	ИТОГО (км)	средний % ВИ	км/день на ЦП	ВИ (км)/день
1	РВМ	228	4335,4	39,97	19,01	7,60	1082,4	53,25	4,75	0,23
2	РВМЛВ	226	4120,5	10,49	18,23	1,91	485,1	14,02	2,15	0,06
3	ПВМ	230	3884	14,03	16,89	2,37	395	24,56	1,72	0,11
4	ПВЖ+ЛВ	230	3490	8,46	15,17	1,28	299,5	8,85	1,30	0,04
5	РВЖ	231	3439,8	19,31	14,89	2,88	840,9	28,29	3,64	0,12
6	РВМ-23	207	2653	7,86	12,82	1,01	291	10,65	1,41	0,05
7	ПВЖ+ЛВ	207	2559	9,99	12,36	1,23	277	10,11	1,34	0,05

Описательная статистика выполненной работы групп

Объем выполненной работы СП и СФП в километрах по группам



Объем выполненной работы высокой интенсивности СП и СФП по группам (в %)



Анализ результатов сезона 2013-2014

основной сборной команды

Класс	Кубок России			Чемпионат России			Чемпионат Европы				Чемпионат Мира			
	место	время	% от модели	Место	Время	% от модели	Место	Время	Отставание	% от модели	Место	Время	Отставание	% от модели
M1x	1	08:06,5	81,6	1	07:13,2	91,6	17	07:07,0	+0:14,0	92,9				
M2x				1	06:32,0	93,6					22	06:26,5	+00:02,8	95
M4x	1	05:52,1	95,7	1	06:31,6	86,1	4	05:43,1	+00:01,1	97,1	11	05:42,2	+00:09,9	98,5
M2-	1	06:34,5	95,1	1	06:51,1	91	9	06:34,9	+0:13,1	94,7				
M4-	1	05:56,2	96,3	1	06:04,5	94,1	6	06:00,5	+0:13,6	95,1	10	05:53,7	+0:13,44	96,98
M8+	1	05:30,8	97,6	1	05:59,8	89,8	2	05:35,0	+0:01,0	96,4	6	05:34,9	+0:10,82	96,44
LM1x				1	07:51,0	86,8					15	06:59,3	+00:15,9	97,5
LM2x				1	06:31,3	95,6					16	06:23,1	+00:17,7	97,6
LM4-	1	06:04,9	96,2	1	06:56,6	84,3	9	06:04,1	-00:04,7	96,4	14	06:01,5	+00:14,3	97,1
Ж1x	1	07:51,6	91,6	1	07:47,0	92,5	5	07:49,2	+00:06,5	92,1	6	07:36,6	+00:21,7	94,6
Ж2x	1	07:15,9	92,5	1	07:10,9	93,5	6	07:11,2	+00:19,1	93,5	9	06:56,5	+00:18,5	96,8
Ж4x	1	06:44,9	92,1	1	07:21,7	84,4	8	06:29,1	+00:14,4	94,9	11	06:20,8	+00:14,0	98
Ж2-	1	07:40,8	93,1				11	07:31,8	+00:28,2	92,5	7	07:06,1	+00:15,5	98,1
Ж8+	1	06:23,7	93,3	1	06:49,0	87,5	8	06:19,1	+00:02,4	93,4	5	06:06,5	+00:09,7	97,7
ЛЖ1x	1	09:29,9	79	1	08:52,1	84,6	12	07:57,2	00:24,1	94,3				
ЛЖ2x	1	07:23,2	93,4	1	07:30,3	91,9	12	07:10,6	00:15,8	96,1	13	06:58,2	+00:09,6	99,0

Анализ результатов сезона 2013-2014 молодежной сборной команды

Класс	Кубок России			БМР			Чемпионат России			Первенство Мира			
	место	время	% от модели	Место	Время	% от модели	Место	Время	% от модели	Место	Время	Отставание	% от модели
М2-				1	06:48,4	94				14	06:51,3	+00:22,8	93,4
М4-				1	06:10,4	95	4	06:20,1	92,6	13	06:31,4	+00:36,0	89,9
М2х	7	06:37,8	93,5	1	06:25,8	96,4	5	06:41,3	92,7	12	06:37,1	+00:16,8	93,7
М8+	2	05:48,6	94,1	1	06:01,5	90,7	3	6:19.8	85	10	05:50,2	+00:21,4	93,7
Ж4х	1	06:44,9	92,1	1	06:47,1	94,8	1	07:21,7	84,4	1	06:25,2	-	100,2
Ж4-										4	06:48,9	+00:05,6 7	97,3

Анализ результатов сезона 2013-2014 юношеской сборной команды

№	Класс	место	2013			2014 (КР)			2014		
			время	отставание	% от модели	время	отставание	% от модели	время	отставание	% от модели
1	M1x	1	06:57,4		101,1	07:18,0		96,3	07:02,7		99,8
		2	07:00,4	00:03,0	100,4	07:33,8	00:15,8	93	07:09,1	00:06,4	98,3
		3	07:10,1	00:12,7	98,1	07:38,4	00:20,4	92,1	07:10,8	00:08,1	98
		РФ	07:31,7	00:34,3	93,4				07:10,9	00:08,2	97,9
		место	11						4		
2	M2x	1	06:20,5		100,7	06:53,5		92,6	06:23,2		99,9
		2	06:23,6	00:03,1	99,8	06:58,6	00:05,1	91,5	06:24,8	00:01,6	99,5
		3	06:29,4	00:08,9	98,4	07:00,6	00:07,1	91,1	06:27,3	00:04,1	98,9
		РФ	06:44,0	00:23,5	94,8						
		место	9								
3	M2-	1	06:40,3		99,7	07:19,4		90,8	06:41,2		99,5
		2	06:41,8	00:01,5	99,3	07:21,5	00:02,1	90,4	06:42,2	00:01,0	99,2
		3	06:42,4	00:02,1	99,2	07:25,6	00:06,2	89,5	06:45,4	00:04,2	98,4
		РФ									
		место									
4	M4x	1	05:51,1		100,8	06:08,5		96,1	06:00,4		98,2
		2	05:51,9	00:00,8	100,6	06:12,4	00:03,9	95,1	06:00,5	00:00,1	98,2
		3	05:54,2	00:03,1	99,9	06:30,7	00:22,2	90,6	06:01,4	00:01,0	98
		РФ	06:10,1	00:19,0	95,6				06:08,4	00:08,0	96,1
		место	10						6		
5	M4-	1	05:58,8		98,7	06:29,8		90,8	06:07,9		96,2
		2	06:01,1	00:02,3	98	06:47,9	00:18,1	86,8	06:11,2	00:03,3	95,4
		3	06:02,1	00:03,3	97,8	06:52,7	00:22,9	85,8	06:13,3	00:05,4	94,8
		РФ							06:34,3	00:26,4	89,8
		место							12		
6	M8+	1	05:41,9		99,2	05:54,5		95,6	05:48,3		97,3
		2	05:44,3	00:02,4	98,5	05:58,2	00:03,7	94,6	05:49,0	00:00,7	97,1
		3	05:46,4	00:04,5	97,9	06:38,7	00:44,2	85	05:49,7	00:01,4	96,9
		РФ	05:59,9	00:18,0	94,2				05:49,0	00:00,7	97,1
		место	6						2		

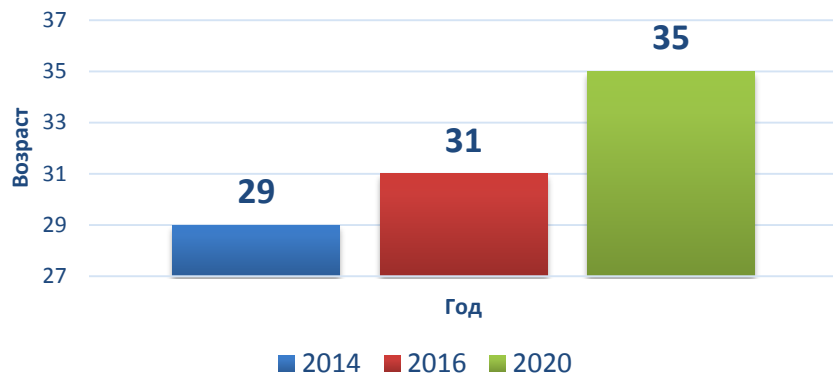
Анализ результатов сезона 2013-2014 юношеской сборной команды

№	Класс	место	2013			2014 (КР)			2014		
			время	отставание	% от модели	время	отставание	% от модели	время	отставание	% от модели
7	W1x	1	07:36,7		101,6	08:03,7		95,9	07:51,6		98,4
		2	07:40,6	00:03,9	100,7	08:08,4	00:04,7	95	07:53,6	00:02,0	98
		3	07:40,9	00:04,2	100,7	08:30,0	00:26,3	91	07:54,4	00:02,8	97,8
		РФ	08:31,2	00:54,5	90,8				07:54,4	00:02,8	97,8
		место	14						3		
8	W2x	1	07:05,3		99,7	07:38,7		92,4	07:12,8		98
		2	07:08,7	00:03,4	98,9	07:50,8	00:12,1	90,1	07:13,7	00:00,9	97,8
		3	07:09,7	00:04,4	98,7	07:56,2	00:17,5	89	07:16,7	00:03,9	97,1
		РФ							07:39,1	00:26,3	92,4
		место							6		
9	W2-	1	07:31,9		96,5	08:01,6		90,5	07:30,4		96,8
		2	07:37,4	00:05,5	95,3	08:12,6	00:11,0	88,5	07:36,8	00:06,4	95,4
		3	07:40,2	00:08,3	94,7	08:19,1	00:17,5	87,4	07:37,6	00:07,2	95,3
		РФ	08:10,5	00:38,6	88,9						
		место	7								
10	W4x	1	06:33,4		100,4	07:05,2		92,9	06:34,0		100,3
		2	06:37,4	00:04,0	99,4	07:12,0	00:06,8	91,4	06:39,8	00:05,8	98,8
		3	06:40,0	00:06,6	98,8	07:13,3	00:08,1	91,2	06:42,2	00:08,2	98,2
		РФ	06:55,6	00:22,2	95						
		место	6								
11	W8+	1	06:16,8		100,3	06:37,5		95,1	06:21,3		99,1
		2	06:28,5	00:11,7	97,3	07:13,4	00:35,9	87,2	06:27,2	00:05,9	97,6
		3	06:30,3	00:13,5	96,8	08:17,1	01:39,6	76	06:27,7	00:06,4	97,5
		РФ	06:36,2	00:19,4	95,4				06:27,2	00:05,9	97,6
		место	4						2		
12	W4-	1	06:48,0		101	07:18,0		94,1	07:04,0		97,2
		2	06:50,0	00:02,0	100,5	07:20,4	00:02,4	93,6	07:04,0	00:00,0	97,2
		3	06:55,0	00:07,0	99,3	07:21,5	00:03,5	93,3	07:08,3	00:04,3	96,2
		РФ	07:22,0	00:34,0	93,2				07:11,8	00:07,8	95,4
		место	7						4		
13	M4+	1				06:36,8		96,5	06:20,9		100,6
		2				06:41,8	00:05,0	95,3	06:24,6	00:03,7	99,6
		3				06:42,3	00:05,5	95,2	06:25,9	00:05,0	99,2
		РФ							06:26,3	00:05,4	99,1
		место							4		

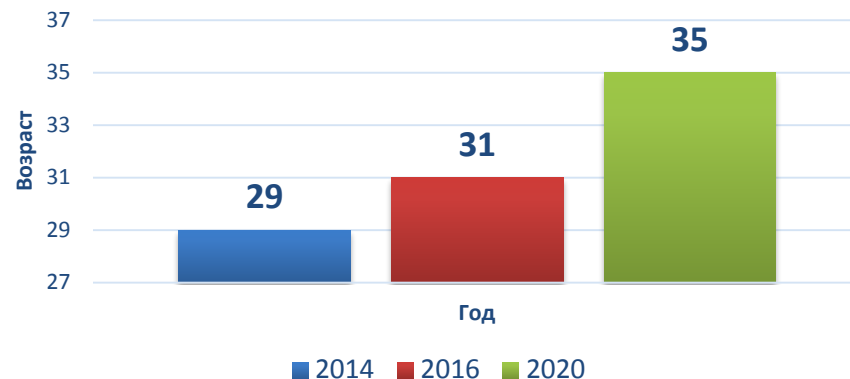
Средний возраст спортсменов основного состава участвовавших в ЧМ 2014 г.

Возрастной состав мужской основной СКРФ

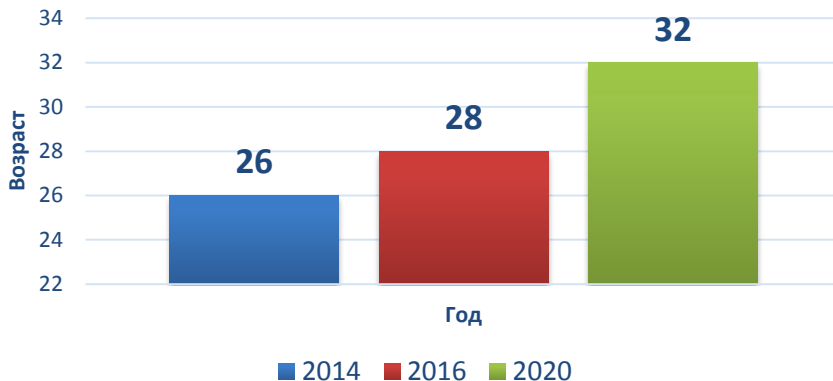
Средний возраст М8+



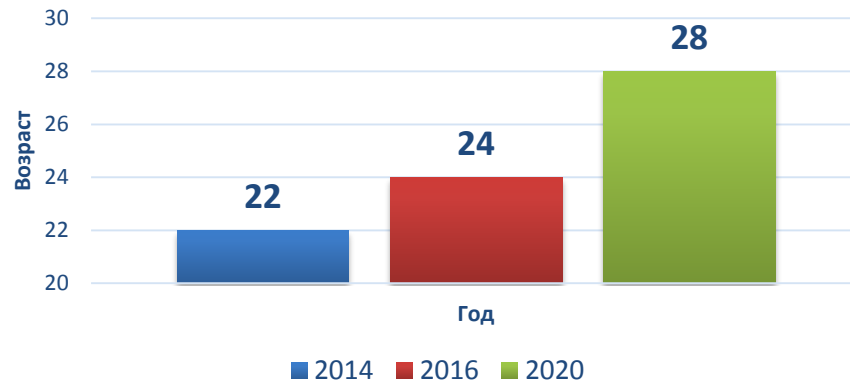
Средний возраст экипажа М4х



Средний возраст экипажа М4-



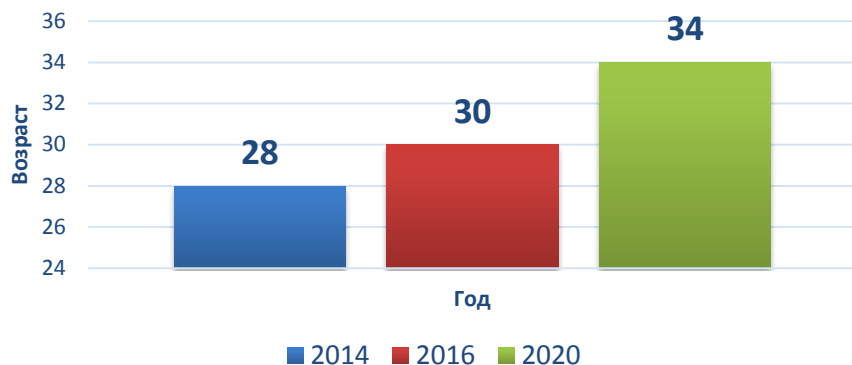
Средний возраст экипажа М2х



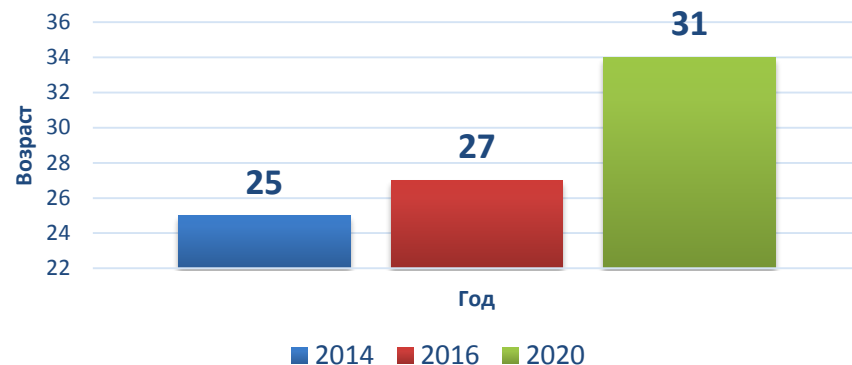
Средний возраст спортсменов основного состава участвовавших в ЧМ 2014 г.

Возрастной состав женской основной СКРФ

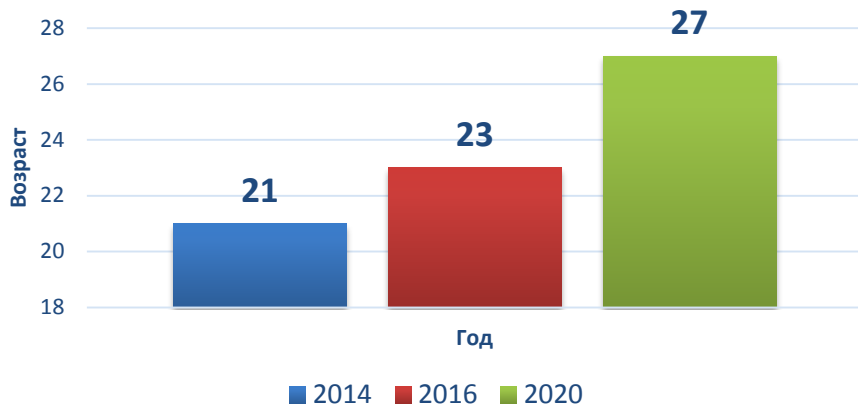
Средний возраст экипажа W8+



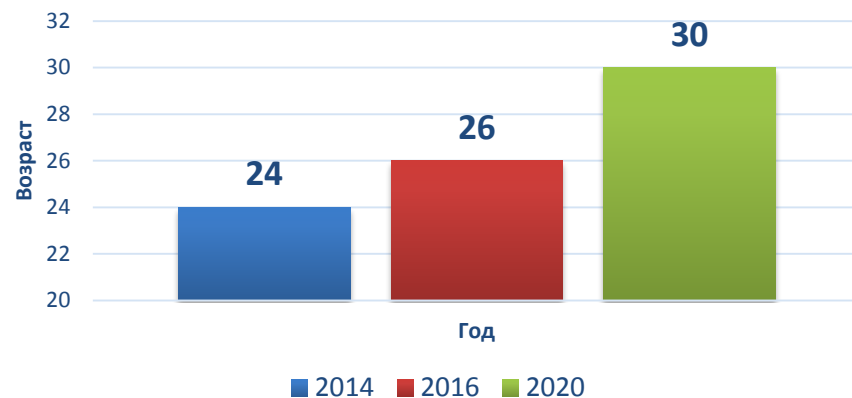
Средний возраст экипажа W4x



Средний возраст экипажа W2-



Средний возраст экипажа W2x



Прерогатива подготовки 2015 год

Увеличение количества экипажей в лицензионной зоне



Количественный состав основной сборной команды РФ по гребному спорту в сезоне 2014-2015 гг.

Состав	Вид	Класс	Кол-во спортсменов (минимум)	Кол-во спортсменов 1,5-2 сост.	Лицензионная зона
Основной	МРВ	М8+	9	13	1-5м
Основной	МРВ	М4-	4	6	1-11м
Основной	ЖРВ	Ж8+	9	13	1-5м
Основной	ЖРВ	Ж2-	2	4	1-11м
Основной	МПВ	М4х	4	7	1-8м
Основной	ЖПВ- 23	Ж4х	0	4	1-5м
Основной	ЖПВ	Ж2х	2	4	1-11м
Основной	ЖПВ	Ж1х	1	2	1-9м
Тренеры и специалисты			20 (8+12)	22 (8+14)	
ИТОГО			51	75	

Количественный состав молодёжной сборной команды РФ по гребному спорту

Состав	Вид	Класс	Кол-во спортсменов (минимум)	Кол-во спортсменов 1,5-2 состава
молодежный (23)	МРВ	М8+	9	13
молодежный (23)	ЖРВ	Ж8+	9	13
молодежный (23)	МПВ	М4Х	4	6
молодежный (23)	МПВ	М2Х	0	2
молодежный (23)	ЖПВ	Ж4Х	4	6
молодежный (23)	ЖПВ	Ж2Х	0	2
Тренеры и специалисты			10 (4+6)	10 (4+6)
ИТОГО			36	52

Количественный состав юношеской сборной команды РФ по гребному спорту

Состав	Вид	Класс	Кол-во спортсменов (минимум)	Кол-во спортсменов 1,5-2 состава
юношеский (19)	МРВ	М8+	9	13
юношеский (19)	ЖРВ	Ж8+	9	13
юношеский (19)	МПВ	М4Х	4	6
юношеский (19)	МПВ	М2Х	0	2
юношеский (19)	ЖПВ	Ж4Х	4	6
юношеский (19)	ЖПВ	Ж2Х	0	2
Тренеры и специалисты			10 (6+4)	10 (6+4)
ИТОГО			36	52

Финансирование на сезон 2015 г.

Вариант №1 (минимум)

Состав	Всего участников	Кол-во ТМ	Кол-во МС	ТМ руб.	ТМ USD	МС USD
Основной	51	10	3	24 710 000	1 401 031	222 870
молодежный (23)	36	10	1	36 740 000		36 041
юношеский (19)	36	10	2	40 880 000		95760
ИТОГО				102 330 000	1 401 031	354 671

Вариант №2 (1,5-2 состава команды)

Состав	Всего участников	Кол-во ТМ	Кол-во МС	ТМ руб.	ТМ USD	МС USD
Основной 1,5-2 сост.	75	10	3	36 750 000	2 097 105	304 000
молодежный (23) 1,5-2 сост.	52	10	1	53 930 000		59280
юношеский (19) 1,5-2 сост.	52	10	2	59 910 000		138320
ИТОГО 1,5-2 состава				150 590 000	2 097 105	501 600

Перечень оборудования, необходимого для организации подготовки сборных команд РФ по гребному спорту к главным соревнованиям в сезоне 2015-2016гг.

№	НАИМЕНОВАНИЕ	ЦЕНА	ОСНОВА	МОЛОДЁЖЬ	ЮНОШИ	КОЛ-ВО (ШТ)	ВСЕГО (\$)
1	Лодка гоночная М8+	50000	2	1	1	4	200 000
2	Лодка гоночная М4-	30000	2	1	1	4	120 000
3	Лодка гоночная М2-	15000	2	1	1	4	60 000
4	Лодка гоночная Ж8+	50000	2	1	1	4	200 000
5	Лодка гоночная Ж2-	15000	5	1	1	7	105 000
6	Лодка гоночная М4Х	30000	2	1	1	4	120 000
7	Лодка гоночная М2Х	15000	2	1	1	4	60 000
8	Лодка гоночная М1Х	8000	12	2	2	16	128 000
9	Лодка гоночная Ж4Х	30000	2	1	1	4	120 000
10	Лодка гоночная Ж2Х	15000	2	1	1	4	60 000
11	Лодка гоночная Ж1Х	8000	12	2	2	16	128 000
12	Весла (парные)	300	30	30	30	90	27 000
13	Весла (распашные)	300	30	30	30	90	27 000
14	Секундомер N&C	300	10	6	6	22	6 600
15	Видеокамера Sony HD	700	6	4	4	14	9 800
16	StrocCoach XL4	650	30	10	10	50	32 500
17	Digi Trainer 2.0	500	15	0	0	15	7 500
18	Рация Motorola TLKR T80 Extreme	150	6	2	2	10	1 500
19	Пульсометры	300	50	20	20	90	27 000
20	Моторы Yamaha	2600	3	3	3	9	23 400
21	Катера (надувные)	2000	3	3	3	9	18 000
ИТОГО \$:							1 481 300
ИТОГО (руб.):							56 289 400

Медальный прогноз на 2015-2016гг

СОСТАВЫ

2015

2016

ОСНОВНОЙ


7 лицензий

 **0**  **1**  **1**

**МОЛОДЕЖНЫЙ
(ДО 23)**

 **1**  **1**  **1**

 **1**  **2**  **3**

**ЮНОШЕСКИЙ
(ДО 19)**

 **1**  **1**  **2**

 **2**  **2**  **3**

**Квалификационная система для вида спорта «гребной спорт»
На Олимпийских Играх 2016 года в Рио-де-Жанейро
(с распределением количества экипажей по видам программы соревнований)**

РИО 2016

	2015	Континентальные Квалификационные Регаты				Финальная Квалиф. Регата	Итого Экипажей	Итого Спортсменов	%
	ЧМ	Азия/ Океания	Африка	Латин. Америка	Европа (+ Австралия, Н. Зеландия, Канада, США)				
Мужчины									
1х	9	7	4	6	3		29	29	
2-	11	-	-	-		2	13	26	
2х	11	-	-	-		2	13	26	
4-	11	-	-	-		2	13	52	
4х	8	-	-	-		2	10	40	
8+	5	-	-	-		2	7	63	
Мужчины л/в									
2х	11	3	1	3	2		20	40	
4-	11	-	-	-		2	13	52	
Третьи страны (2-М1х) и принимающая страна (1-В1х)							3	3	
Итого мужчин							121	331	60%
Женщины									
1х	9	7	4	6	3		29	29	
2-	11	-	-	-		4	15	30	
2х	11	-	-	-		2	13	26	
4х	5	-	-	-		2	7	28	
8+	5	-	-	-		2	7	63	
Женщины л/в									
2х	11	3	1	3	2		20	40	
Третьи страны (2- W1х), Принимающая страна (1- W1х)							3	3	
Итого женщин							94	219	40%
Итого спортсменов								550	

Административно-хозяйственная часть

СОСТАВ	ПВС	ОРГАНИЗАЦИЯ ТМ	ОРГАНИЗАЦИЯ МС	ОРГАНИЗАЦИЯ ВС	ПЕРЕВОЗКИ
<i>Основной</i>	100%	100%	100%	100%	100%
<i>Молодежный</i>	100%	100%	100%	100%	100%
<i>юношеский</i>	100%	100%	100%	100%	100%

Обеспечение ресурсами в сезоне 2013-2014 гг.

РЕСУРСЫ

Кадры

100 %

МТО

50 %

НМО

50 %

МБО

100 %

Развитие гребного спорта 2014-2019 гг.

Год	МС	Место проведения	Проводящая организация	Количество приобретаемых лодок	Программа	Сроки программы	Исполнители	Места проведения
2017	ПЕ-19	Москва	Минспорт РФ, ДСЗМ г. Москва	200	Гос.задание на подготовку спортсменов 1999 – 2000г.р.	2014 – 2017гг.	Поволжская академия ФК, ГУОР г. Бронницы СКРФ	Существующая инфраструктура заведений
2018	ПМ-23	Москва	Минспорт РФ, ДСЗМ г. Москва	300	Гос.задание на подготовку спортсменов 1995 – 1998г.р.	2014 – 2018гг.	Поволжская академия ФК, ГУОР г. Бронницы СКРФ	Существующая инфраструктура заведений
2019	ЧМ-2019	Москва	Минспорт РФ, ДСЗМ г. Москва	300	По плану СМ ЕКП Минспорта РФ	2014 - 2019	СКРФ Минспорт РФ	Согласно ЕКП

Место проведения:



Москва

Исполнители:



Поволжская государственная академия физической культуры, спорта и туризма



Инструменты:

- ✓ ФЭП
- ✓ СПО
- ✓ ВУЗ
- ✓ Аспирантура

ПРОГРАММА развития гребного спорта 2014-2019 гг.

**ОЖИДАЕМЫЙ РЕЗУЛЬТАТ
ПЕРВОЕ ОБЩЕКОМАНДНОЕ
МЕСТО**

**2019 ЧМ
МОСКВА**

МЕХАНИЗМ РЕАЛИЗАЦИИ

**ПОВОЛЖСКАЯ
АКАДЕМИЯ ФКиС
ГУОР БРОННИЦЫ**



**2017 ПЕ 19 МОСКВА
(1999-2000 г.р.)**

**2018 ПМ 23 МОСКВА
(1995-1998г.р.)**



СПО

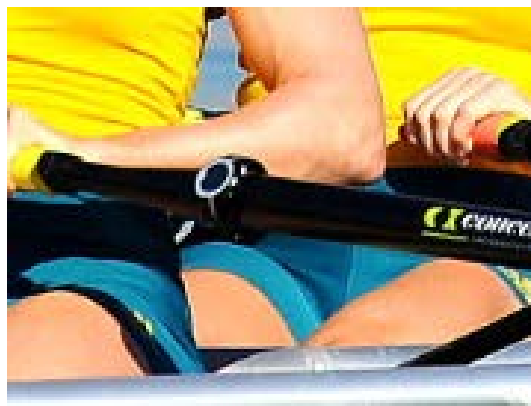
Аспирантура

ЭП

ВПО

Докторантура

Спасибо за внимание!



2014 г.